

pavimento Granítico

Pavimento elaborado con granitos naturales de alta resistencia, triturados y aglomerados con cemento, proporcionando una agradable textura, alta resistencia al desgaste y una mínima absorción de agua. Presentados en una amplia variedad de medidas, acabados y colores, hacen de esta familia de pavimentos la ideal para conferir un aspecto sobrio, elegante y de calidad, a cualquier lugar donde se apliquen.



1



2

BALDOSA 20x20x4

REF: L - 20G



REF: L - 20G



BALDOSA 40x20x4

REF: L - 42G



REF: L - 42G



REFERENCIA
BALDOSAS
REF: L-20G. 20x20x4.
REF: L-40G. 40x40x4/6.
REF: L-42G. 40x20x4/6.
REF: L-64G. 60x40x6.
REF: L-60G. 60x60x6.

TIPO
Baldosa granallada granítica.

USO PREVISTO
Uso peatonal y tráfico rodado.

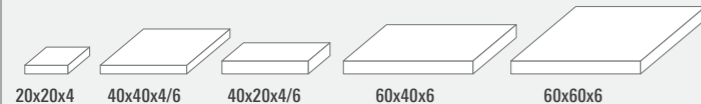
COLORES
Gris, Rosa, Sepia y Negro.

TEXTURAS
Granalladas graníticas.

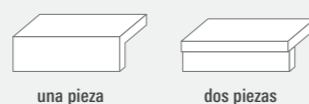
PROPIEDADES	FLEXIÓN	CARGA DE ROTURA	DESGASTE	ABSORCIÓN
Baldosas esp. 40 mm. [UNE-EN 13748-2]	Clase UT $X_i > 4.0 / X_4 > 5.0$ Mpa	Clase 11T $X_i \geq 8.8 / X_4 \geq 11$ KN	Clase I $X_i \leq 20$ mm	Clase 2B Abs.Total: $X_i < 6\%$
Losas espesor 60 mm. [UNE-EN 13748-2]	Clase UT $X_i > 4.0 / X_4 > 5.0$ Mpa	Clase 14T $X_i \geq 11.2 / X_4 \geq 14$ KN	Clase I $X_i \leq 20$ mm	Clase 2B Abs.Total: $X_i < 6\%$

FORMATOS

BALDOSAS



PELDAÑOS

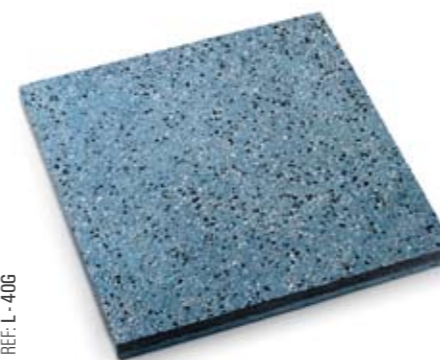


La fabricación de peldaños estará supeditada a un pedido previo y la fabricación se realizará a medida.

Nuestros peldaños tienen idénticos acabados que el pavimento.

BALDOSA 40x40x4

REF: L - 40G



BALDOSA 60x40x6

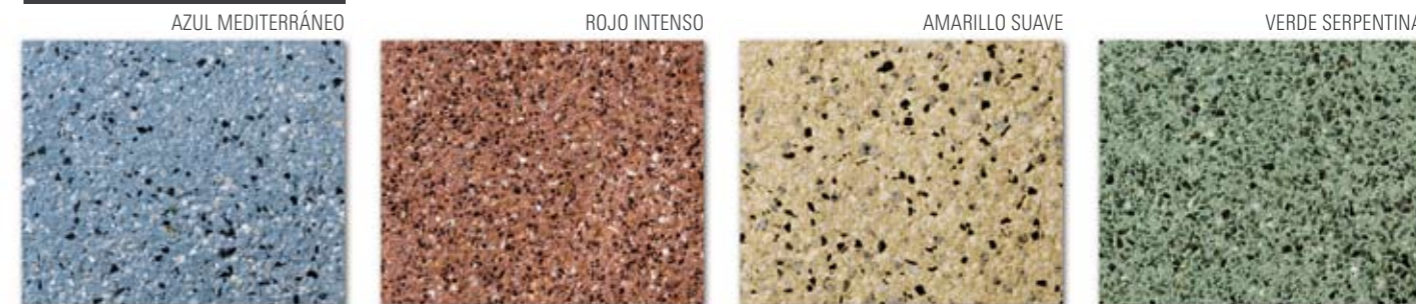
REF: L - 640G



TEXTURAS STANDARD



TEXTURAS PERSONALIZADAS



ALCORQUES



Pieza realizada para la colocación de árboles en las aceras.

Su tamaño se adapta al espacio que ocupan cuatro baldosas.

ACABADOS

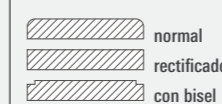


FOTO 1: Detalle de composición de pavimento Granítico en color rosa porriño y gris.
FOTO 2: Composición de pavimento Granítico granallado con bisel.



1



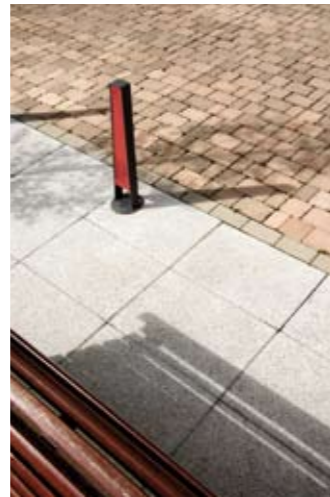
2



3



4



5

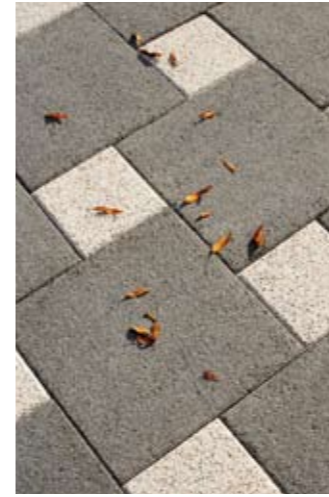


6



7

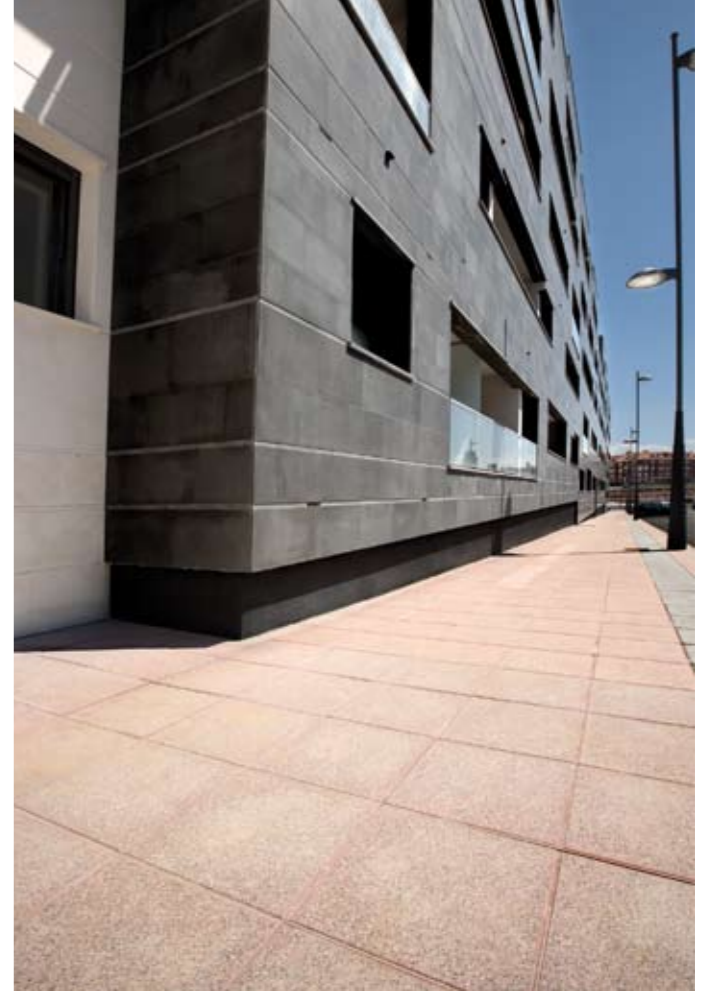
06 pavimentoGranítico



8



9



10



11

FOTO 1: Urbanización acera Recoletos. Valladolid. Pavimento Granítico granallado 60x40x6.

FOTO 2: Avda. Reyes Católicos Burgos. Pavimento Granítico granallado rosa porriño 20x20x4.

FOTO 3: Estación de metro de Getxo, Vizcaya. Pavimento Granítico granallado gris en formato 40x40.

FOTO 4: Avenida Mexico en Mieres, Asturias. Avenida pavimentada con losa Granítica granallada color rojo intenso y negro, formato 40x20.

FOTO 5: Plaza sobre parking subterráneo en Plentzia, Vizcaya. Pavimento Granítico granallado gris de 60x40, combinadas con adoquín Numancia multipardo.

FOTO 6: Parque "El Salón" en Palencia. Pavimento Granítico granallado gris de 40x40.

FOTO 7: Estación Rosa de Lima del AVE en Burgos, con pavimento Granítico granallado de 60x40x6 en color gris.

FOTO 8: Composición de Granítico granallado sepia y negro en formatos 20x20 y 40x40.

FOTO 9: Pavimento Granítico granallado color gris en formato 40x40.

FOTO 10: Urbanización en Astillero. Cantabria. Pavimentada con Granítica granallada rosa porriño con bisel en formato 40x40.

FOTO 11: Museo de la ciencia en Valladolid. Pavimento Granítico granallado gris 60x40x6.